

INDOOR[®]

NETTOYAGE INTÉRIEUR EN EAU PURE

GAMME MATÉRIEL



System H²O

195, chemin de Fontenay - 91640 BRIIS-SOUS-FORGES - FRANCE

tél. 01 64 90 73 68

www.systemh2o.fr

Pourquoi utiliser de l'eau pure ?

Tous les process actuels de nettoyage reposent sur l'utilisation d'eau (calcaire) du réseau, additionnée de produits chimiques. Or, la plupart des produits achetés doivent être normalement dilués puis rincés, après lavage, avec de l'eau pure (d'après leurs FDS) ce qui n'est jamais le cas en conditions réelles d'utilisation. C'est pourquoi leur efficacité testée en laboratoire est très différente sur le terrain. Cela explique aussi la pellicule visible en surface (après séchage) nommée biofilm. C'est donc pour éliminer ces résidus de surfaces que vous êtes contraints d'acheter des produits toujours plus techniques (et toujours plus chers) pour nettoyer les traces laissées par les effluents de lavage. Rénovateurs inox, décapants sol, lustrants vous sont alors proposés comme « solutions miracles ».

La question que nous posons est la suivante : faut-il vraiment utiliser de la chimie industrielle pour nettoyer une vitre ? un inox ? un carrelage ? un meuble quelconque ?

Au vu des résultats observés sur sites : sols encrassés, blocs portes vitrées et boîtiers de commandes d'ascenseurs toujours sales, nous trouvons légitime de se questionner sur l'efficacité d'une utilisation systématique de chimie partout et tout le temps.

Nous ne voulons pas stigmatiser la chimie industrielle car elle est et restera indispensable dans certains cas. Notre philosophie est de vous sensibiliser à une utilisation plus raisonnée de celle-ci et vous apporter des solutions naturelles de nettoyage plus respectueuses des surfaces, de votre santé et de notre environnement en vous garantissant un résultat meilleur.

Dans cette présentation commerciale, System H²O vous présente sa gamme de matériel de nettoyage par eau pure : OUTDOOR, INDOOR et FLASH²O et vous découvrirez que « Écologie » peut rimer avec « Économie ».

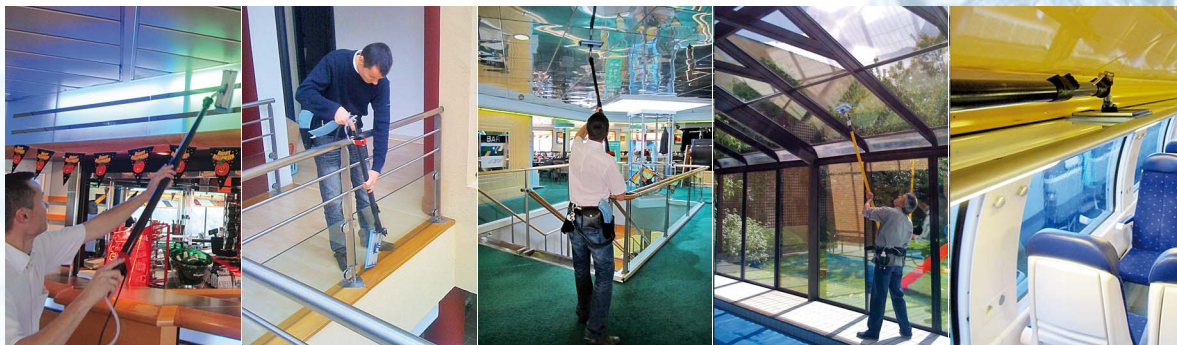
System H²O


Leader Français du nettoyage à l'eau pure

- Pour les surfaces lisses intérieures lavables.
- Hauteur de travail : de 0 à 9 mètres

PULVÉRISEZ ET ESSUYEZ

1 seconde de pulvérisation d'eau pure par m² suffit !



- **FABRIQUÉ EN SUISSE**  **Garantie 1 an**
- Perche intégrant : pompe + batterie + interrupteur
Batterie chargée : = 15 jours d'utilisation
- Réservoir de 0,5 litre qui se clipse à la ceinture
Avec 0,5 litre d'eau pure :
= 2-3 h d'autonomie
= jusqu'à 300 m² de surface nettoyée
- **Nul besoin d'être laveur de vitres pour utiliser ce matériel**
- **Aucune chimie**
- **Cadence comprise entre 80 et 130 m²/h**
- **Permet de travailler à hauteur d'homme**
- **Permet de travailler dans des endroits exigus**

9 m maxi

Interrupteur

Pompe + Batterie

Réservoir 0,5 litre



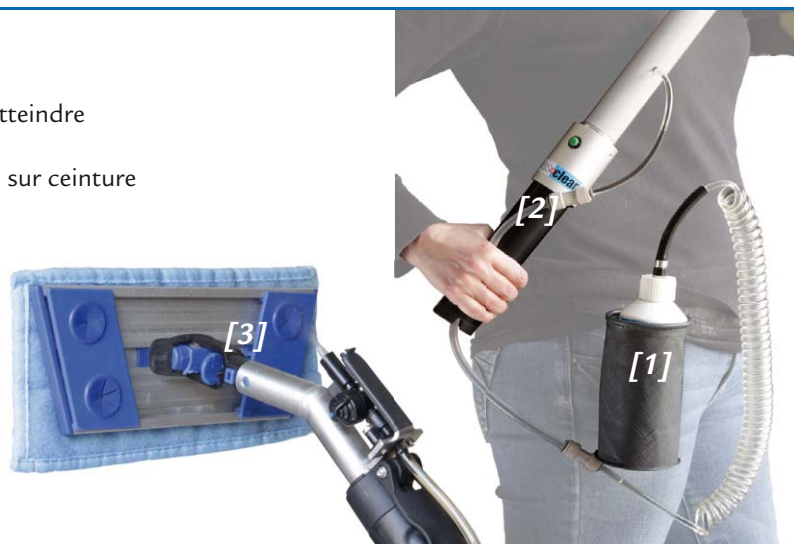
- Pour les surfaces lisses intérieures lavables
- Hauteur de travail : jusqu'à 9 mètres

INDOOR[®] COMPACT

IS3C - VERSION DE BASE livrée avec :

- 2 sections télescopiques de 75 cm chacune pour atteindre une hauteur de travail de 3,5 m
- 1 réservoir [1] d'un demi litre d'eau pure clipsable sur ceinture qui permet de travailler pendant 2~3 heures
- 1 poignée SYSTEM COMPACT [2] intégrant : la batterie d'une autonomie de 2 semaines, l'interrupteur et la pompe
- 1 chargeur batterie
- 1 support toiles microfibras [3] de 25 cm de large
- 1 sac de transport

Livré sans toiles microfibras

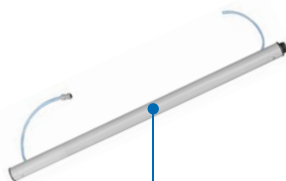


EXTENSIONS

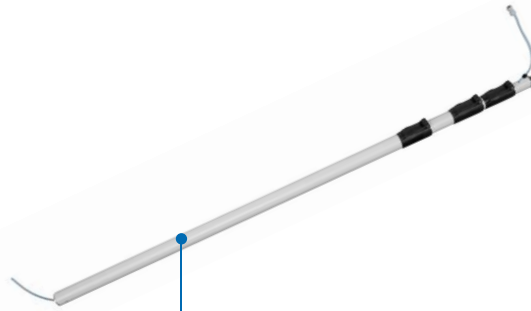
- Extensions en fibre de verre
- Montage et démontage rapide par vissage



Assemblage par vissage



EXT1FV
Extension de 1m
Hauteur de travail max : 4,5 m
Adaptable uniquement avec le System Indoor IS3C

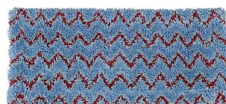


EXT6FV
Extension télescopique de 4 x 1,5 m
Hauteur de travail max : 9 m
Adaptable uniquement avec le System Indoor IS3C

TOILES MICROFIBRES



MOP100
Pour entretien courant
Boîte de 100 toiles



MOP100HD
Pour remise en état
Boîte de 100 toiles

MINI-OSMOSEUR

MINI

Produire de l'eau pure en quantité suffisante pour alimenter votre SYSTEM H²O INDOOR[®]

- Se branche sur le réseau d'eau [raccord type GARDENA[®]]
- Production par membrane d'osmose : ± 6 litres/heure

