



Plan de montage

07PM3182

29/08/2016

ALPHA EQUODOSE

MP 02-05F
REV. 2

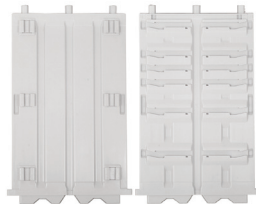
ALPHA EQUODOSE 3182 Réf. 0703382/MA



Composantes :



Base nue
Réf. 07009001/U



Réf. 071039903E



Réf. 072059953E



Réf. 072909952/E



Réf. 078169900U



Réf. 072919946B



Réf. 072909920/U



Réf. 07190908U



4X

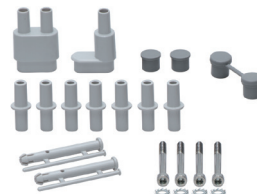
Roues Ø 125 mm caout.
Réf. 0724011298



Kit n° 01
Réf. 0700159



Réf. 071901102/E



Kit n° 22
Réf. 0700172



Réf. 07310100UA



Réf. 071010047/Z



Seau 20 L TOP-DOWN
Réf. 0701322/R



Réf. 071191100/U



2X

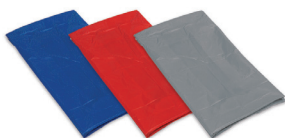
Réf. 0760072/U



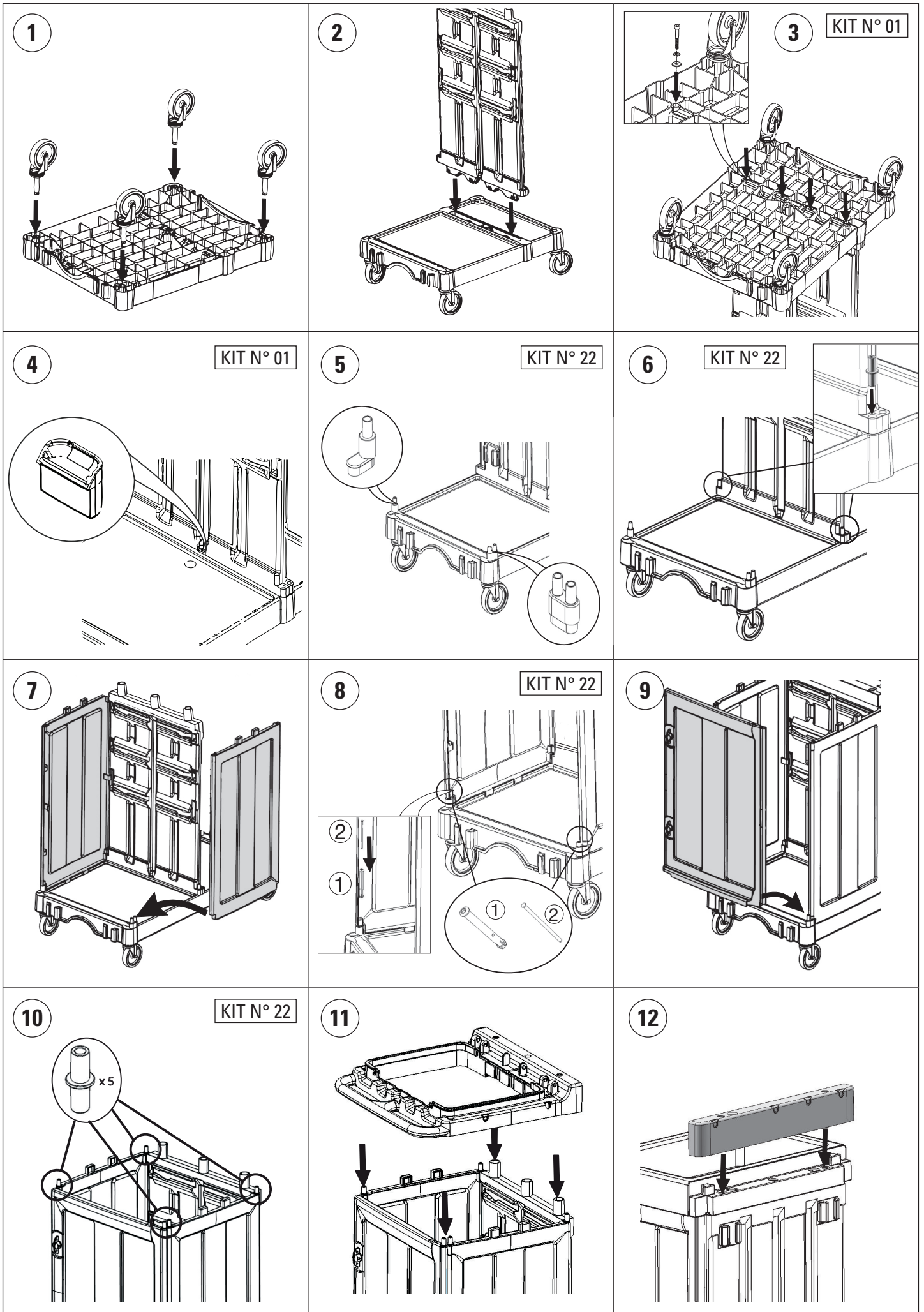
2X

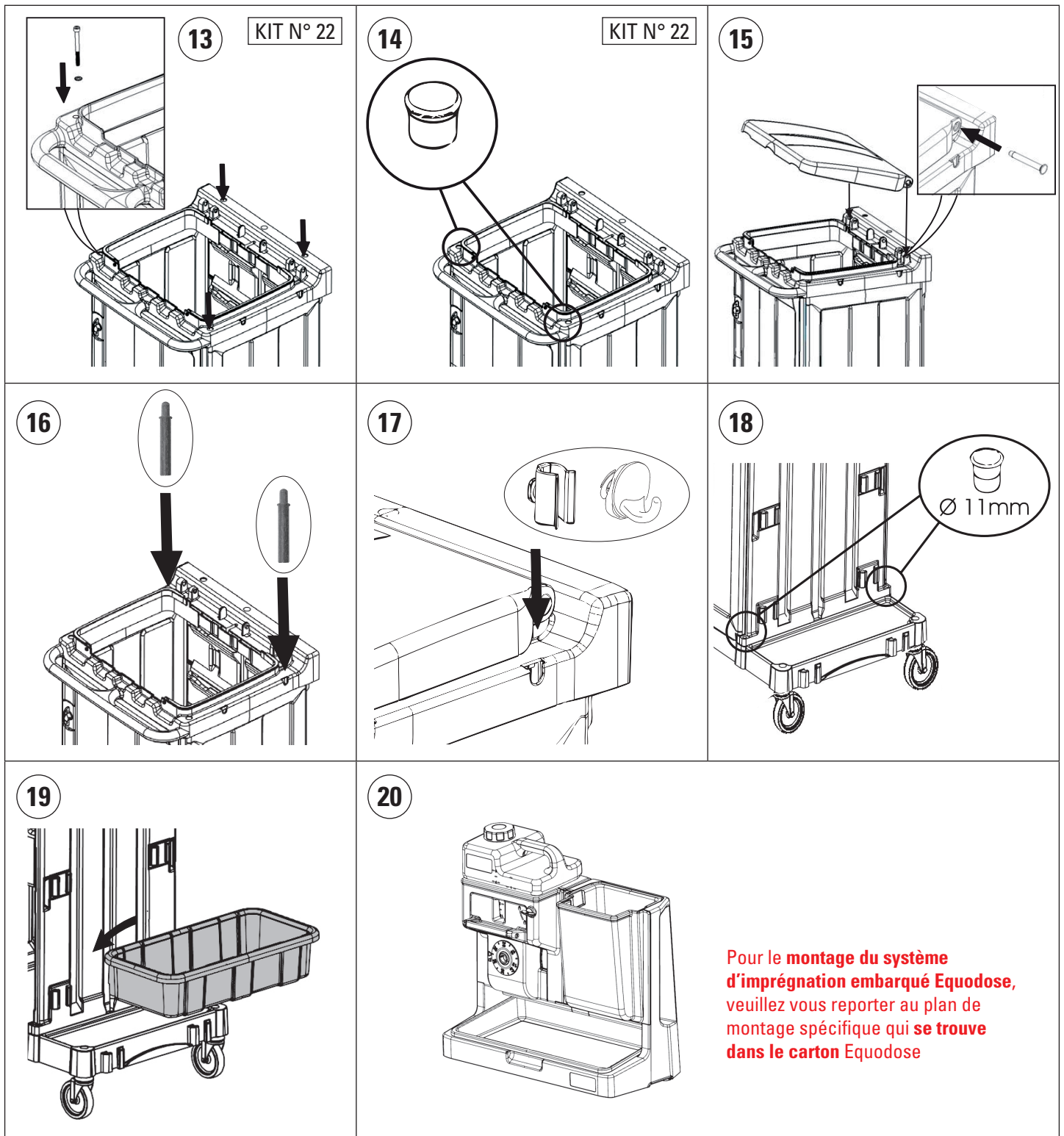
Réf. 0760082U

Options :



150 L
Réf. 0700190B - R - G





Pour le montage du système d'imprégnation embarqué Equodose, veuillez vous reporter au plan de montage spécifique qui se trouve dans le carton Equodose



ZAE Heiden Est - 13 rue des Pays-Bas - 68310 WITTELSHEIM
 Tél. 03 89 55 61 71 - Fax 03 89 55 61 81
 e-mail : info@dme-france.com - Site : www.dme.fr